

1

新伝法大橋を渡る、「西本町」を右折
(一旦左折してR.43を渡るようにして右折)



2

「火灯1」を斜め右方向へ、
「阪急線」を潜って二つ目の信号を右折し
「銀橋」を渡る



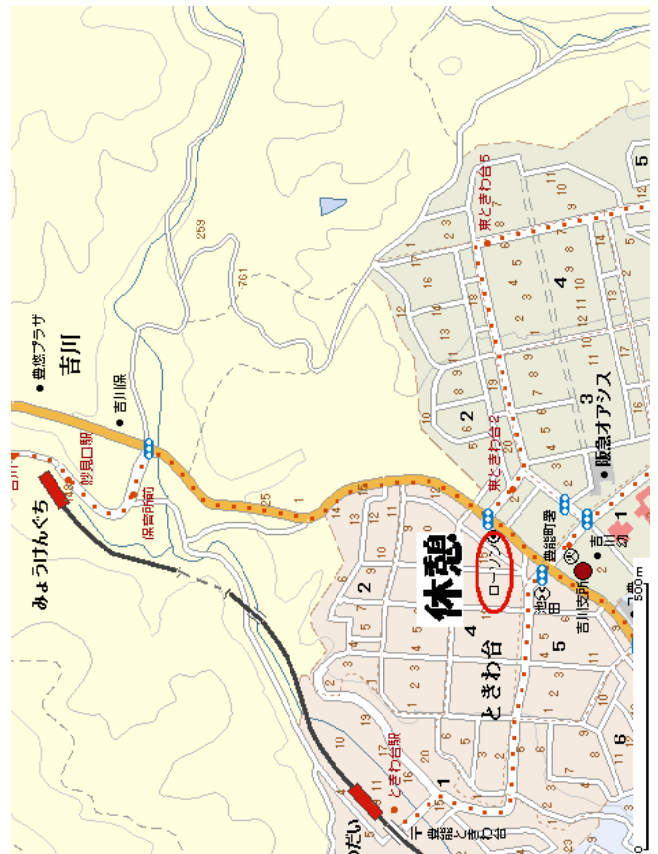
3

「銀橋」を「一の鳥居」左折(R.173→R.477)



4

ときわ台のローンにて休憩



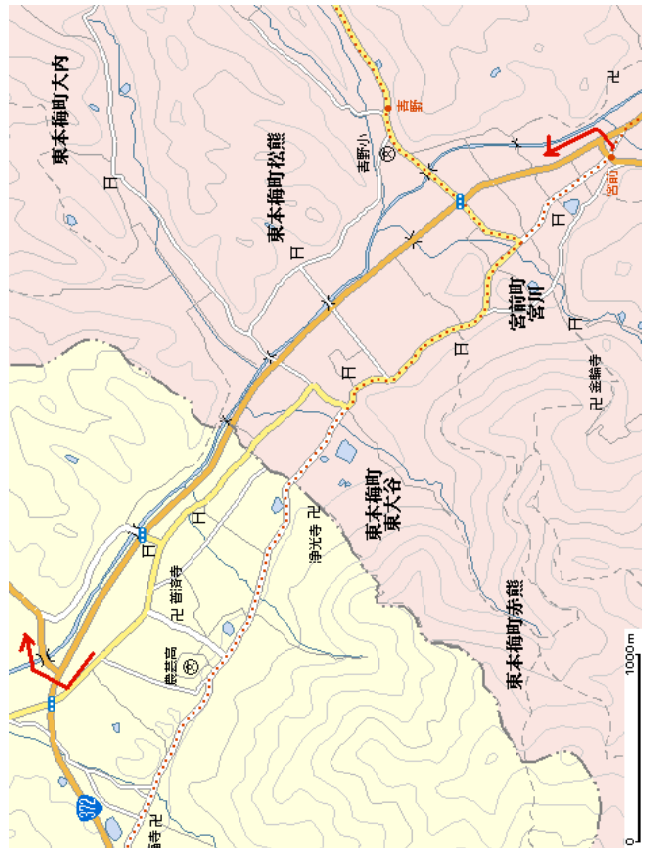
5

「宮前」(R.477とR.372が重なるT字路)を左折



6

「宮前」から3kmほどで「南丹園部市街」方面(R.477)へ右折
(R.372と重なっていたのがまた離れる)



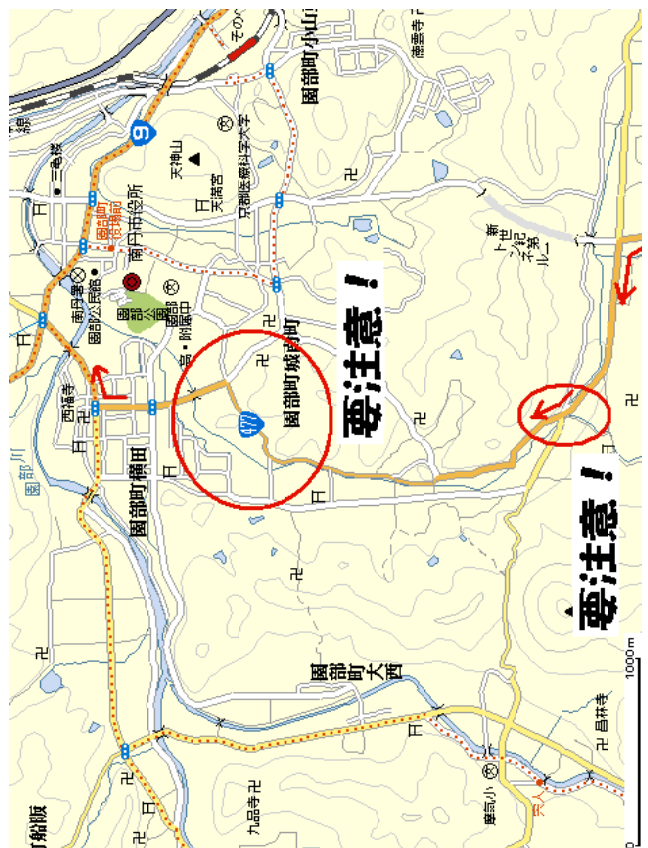
7

園部方面(R.477)へ右折、
「新世紀第2ト、ネル」を出たところを左折
(そのままR.477)



8

「新世紀第2ト、ネル」を出たところを左折、
西福寺前のT字路に近づいたら右折
(途中ややわかり難いが、ひたすらR.477に行く)



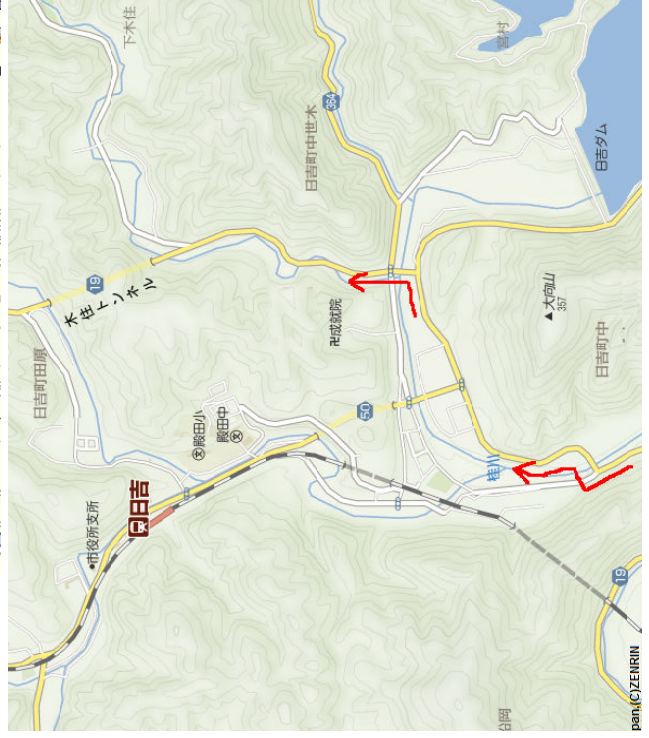
9

西福寺前へ京都新光悦村
(ここで休憩)



10

スプリングひよし方面に右折、道なりに左へ、
県道19にぶつかった所を左折



11

美山市街地方面に左折(目標物が無くわかりにくい)へ
短いトンネルを抜けて少し行った所を左折(神楽坂へ) 丁字路にぶつかったら右折、次の信号を左折(京162に出る)



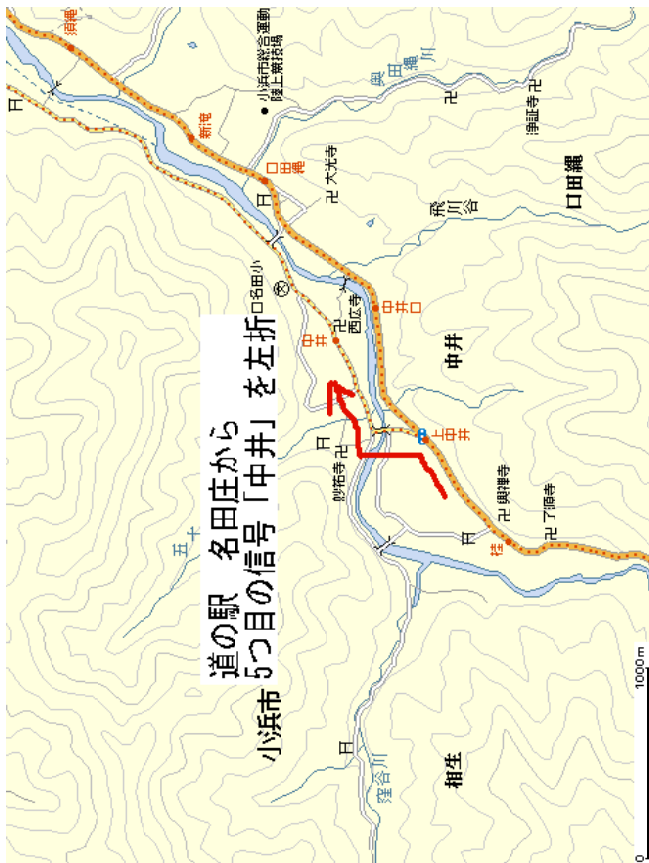
12

美山市街地方面に左折(目標物が無くわかりにくい)へ
短いトンネルを抜けて少し行った所を左折(神楽坂へ) 丁字路にぶつかったら右折、次の信号を左折(京162に出る)



13

ひたすらR.162(途中、道の駅名田庄で昼食)と名田庄から5つ目の信号「中井」を左折(R.162から離れる)



15

「いずみ町」を抜けた「市役所前」を県24へ



16

「安賀里局」を右折(県22→県218) R.303に出る手前を川沿いに左折



17

ひとつ目の橋の所を右折し、
R.303を渡るようにして熊川宿の旧街道く



18

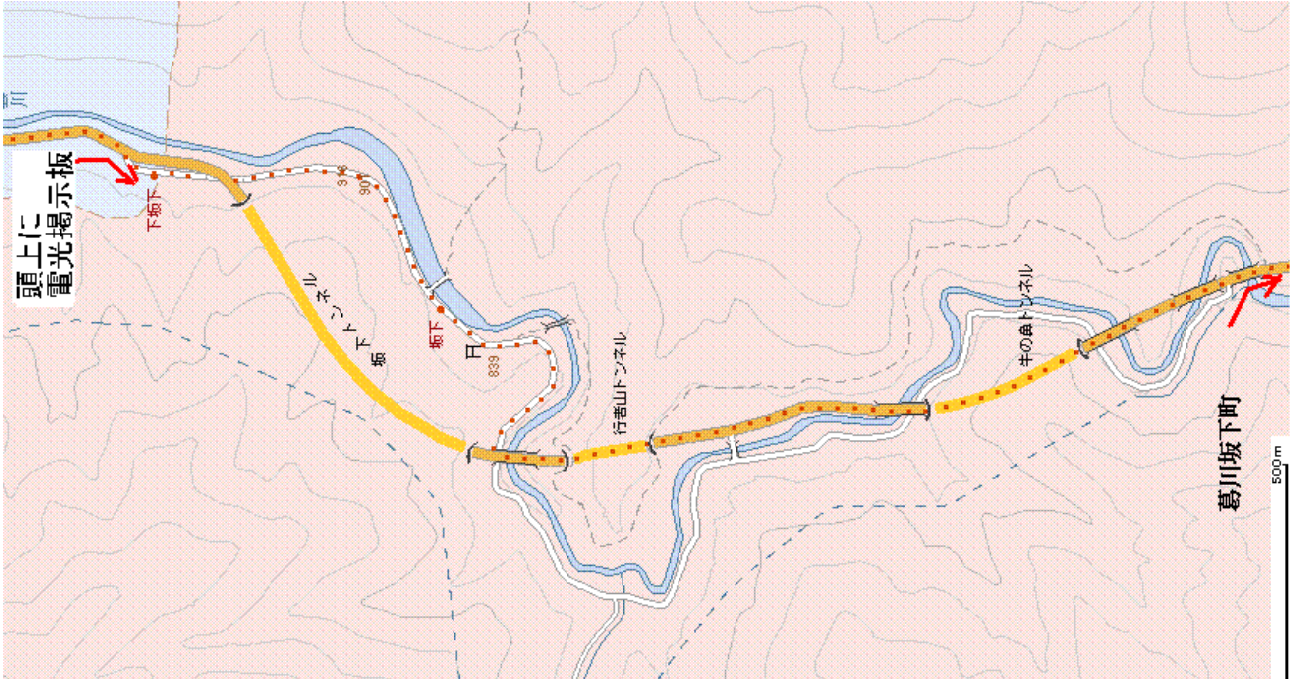
「水坂トネル」手前を左折(旧道く)
水坂峠を下りきいたら右折！
合流するのはR.367。R.303では無いので要注意。



この先の道の駅「朽木」(向かいにローソンも有る)で休憩

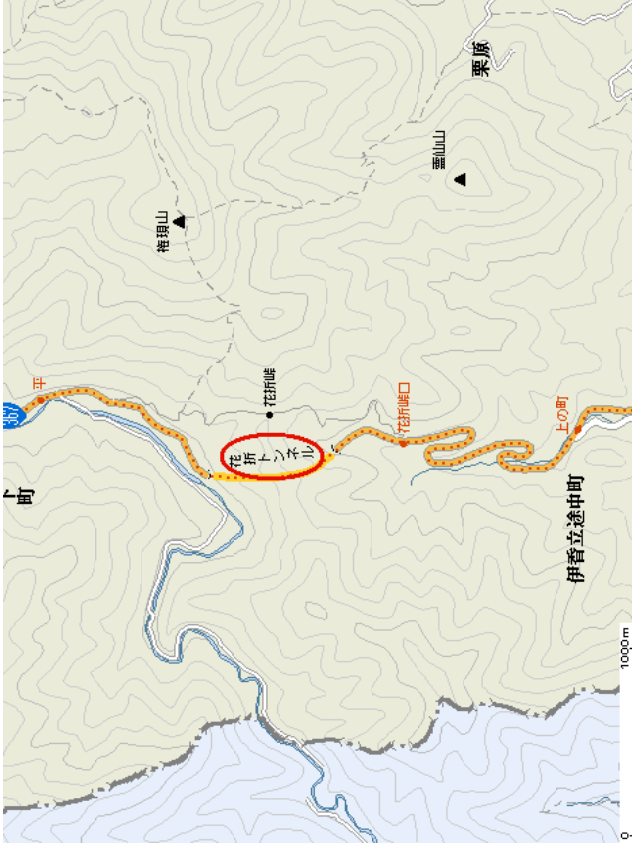
19

「坂下トネル」手前を右折(旧道く)
非常にわかりにくい(頭上に有る電光掲示板が目印)ゝ
再びR.367に合流



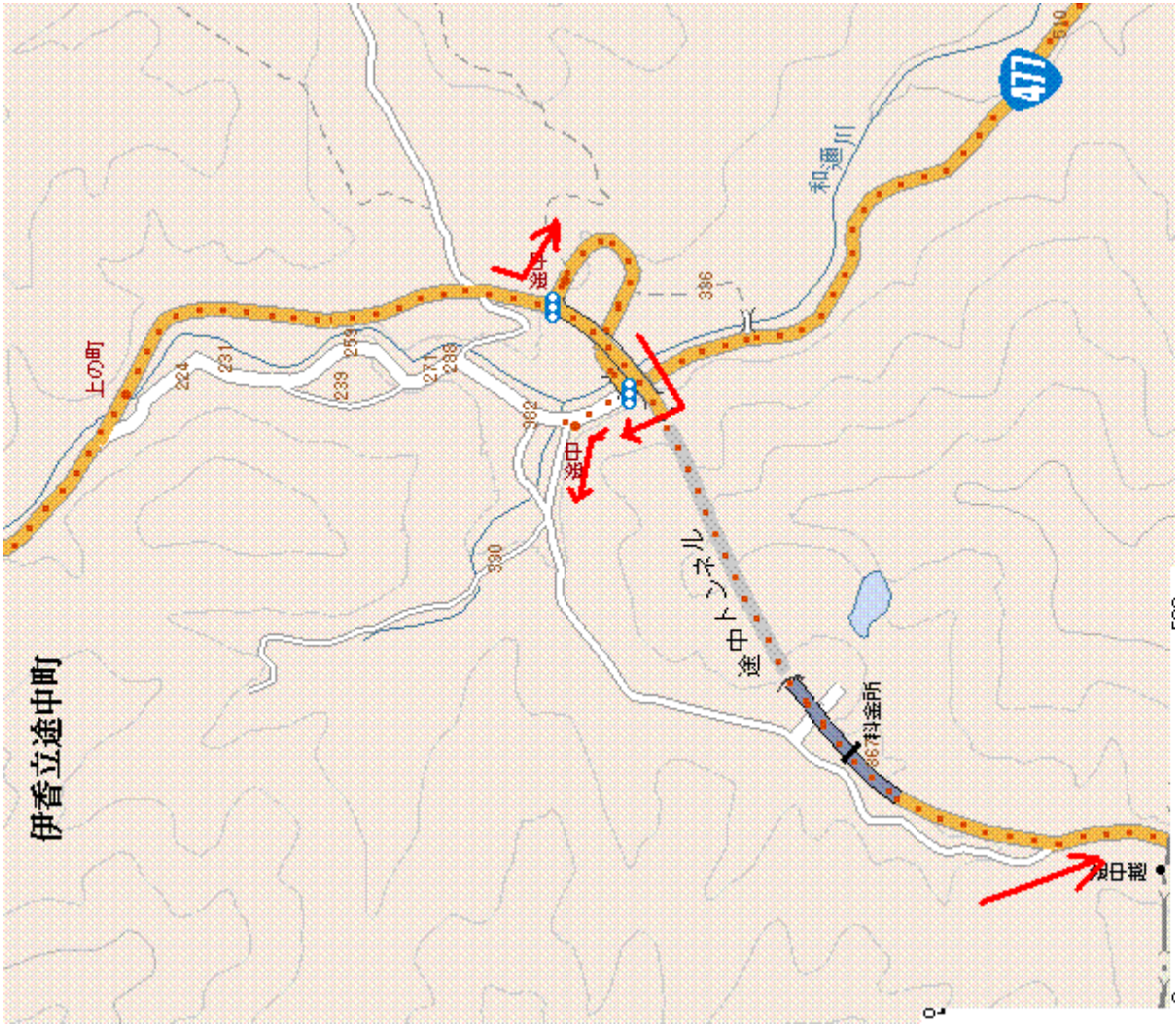
20

花折トンネルは長くて暗く非常に危険
 その後の下りは九十九折の急勾配なので要注意



21

「途中トンネル」の手前の信号を左折
 道なりに下りトンネルを右折しスグに左折



タイムスケジュール

《往路》

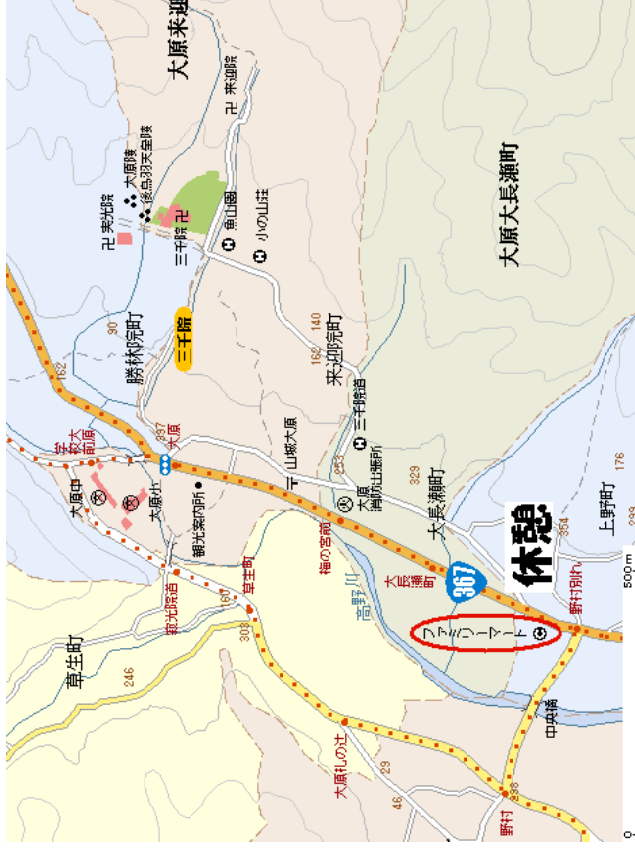
- 6:00 舞洲スタート
- 8:00 ときわ台のローソン
- 10:00 道の駅 新光悦村
- 13:00 道の駅 名田庄 (昼食)
- 15:30 小浜到着
- 17:00 宴会

《復路》

- 6:00 床 発起点スタート
- 6:30 朝食を宿 熊川宿
- 7:20 宿 熊川宿
- 7:40 道の駅 スタート
- 8:50 リス坂 ピーク
- 9:10 道の駅 朽木
- 10:00 水坂のファ
- 11:00 道の駅 大原
- 13:00 出町
- 15:00 到着

22

三千院近くのファミリーマート(右側)で休憩



23

「高野橋東詰」を直進
出町柳駅前の「河合橋」「出町橋」を渡り
「鎮街追込」の碑でゴール!



