

# 冬の淡路島一周ツーリング

開催日：平成17年2月27日（日）

（予備日3月13日）

## ータイムスケジュールー（回転木馬から淡路島までは、車に乗り合いして行きます）

- 6:00 回転木馬 出発（集合時間ではありません。出発時間ですので間に合うようにお集まり下さい）  
↓ 出発したら淡路に直行します。途中コンビニ等には寄りませんので、朝食等は事前にご用意下さい
- 7:00 道の駅「あわじ」到着  
↓
- 8:00 道の駅 出発  
↓
- 9:30 「塩田漁協」  
↓
- 11:00 「国衛」近くのローソン  
↓
- 13:00 「国衛」近くのうどん屋  
↓
- 14:00 「国衛」近くのうどん屋 出発  
↓
- 16:00 「五色大橋南詰」のファミリーマート  
↓
- 18:00 道の駅 到着  
↓
- 18:30 温泉 & 夕食  
↓
- 22:30 回転木馬 到着

タイムスケジュールはかなり余裕を持って考えてありますが、あくまで目安とってください。  
実際の走行に際しては、このタイムスケジュールに捕らわれないようにして下さい。

## ー走行上の注意事項ー

- ・ヘルメット・グローブ・前後のライトは必ず装備して下さい。
- ・班に分かれて一日班行動になります。
- ・コースはレジメの左上、右上、左下、右下の順です。（コースは天候等によって変更される場合があります）
- ・絶対に無理はしないで下さい。無理をすると事故に繋がります。事故を起こすと参加者全員に迷惑を掛けることになります。
- ・止まるとき、徐行するときは必ず手信号を出して、後続に意志を伝えて下さい。特に後半は疲れが貯まってきて注意力が落ちますので、しっかりと伝えないと事故に繋がります。
- ・テールランプは点けばなしにしてください。
- ・休憩の時は、必ずストレッチをして下さい。怪我の予防にもなります。
- ・トイレの箇所はレジメ中に確認できる限り載せてあります。途中、当分コンビニも公衆トイレも無いところがありますので、休憩時にレジメをチェックして下さい。
- ・保険には加入しておりません。くれぐれも事故には注意して下さい。
- ・万一事故を起こしてしまった場合には、自己責任での対処をお願いします。

道の駅出口を**左折**(県31)

**道幅狭い**

約3km地点

「田ノ代」を左折(R.28に合流)ほぼ道なり  
(道幅広くなる)

7km地点 右 ファミマ  
9km地点 左 ローソン

道幅狭くなる(歩道より車道に行く事)  
「仮屋」廻りから歩道は無くなる

約18km地点

津名ゴールドウェイには**行かない!**  
**左側の旧道に行く**  
約4kmで新道と合流

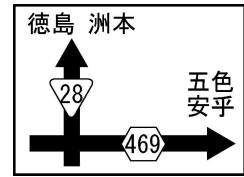
21km地点 左 ファミマ  
25km地点 右 ローソン  
(トイレ男女別で大きそう)

観覧車が見えてきたら注意!

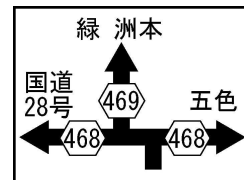
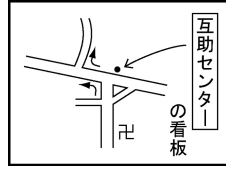
約27km地点

左にある**塩田漁協**(地名は「塩尾」)で休憩

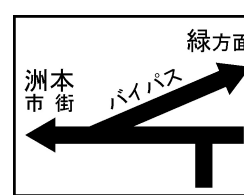
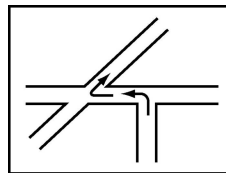
約27km地点 塩田漁協を出てすぐ**県.469**へ**右折**



約29km地点 クランクに曲がる



約40km地点 T路にぶつかり左折してすぐ右折



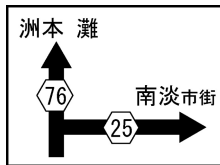
約40km地点 R.28に合流(T字路にぶつかる)**右折**  
右にローソン

41km地点 左 ローソン  
48km地点 右 ローソン

約51km地点 「**国衛**」を過ぎてすぐの**ローソン**(左側)

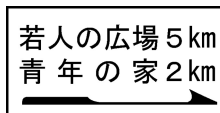
約51km地点

少し戻り、「国衛」を  
**県.76**へ曲がる



約58km地点

**県.25**に**右折**  
(曲がってすぐの右に淡陽銀行)



約60km地点

Y字路を細い方の道へ**左折**(吹上浜方面へ)

約61km地点

Y字路っぽくなっているが道なりに右へ  
(ホテルの方へ)

約63km地点

展望台

約65km地点

県.25との合流地点を**左折**

約69km地点

R.28との合流地点を**右折**

約73km地点

「**国衛**」の手前の**うどん屋**で**昼食**

約73km地点 うどん屋からすぐの「**国衛東**」を**左折**

約78km地点 榎列小学校にぶつかるT字路を**右折**

すぐ  
橋の手前を川沿いの道に**左折**

約79km地点 県.66との合流点「**松田橋南詰**」を**右折**

約85km地点 「**塚小学校前**」のT字路を**左折**  
(**県.66**のまま)



約86km地点 「**札の辻**」のT字路を**右折**  
(**県.66**のまま)



約88km地点 Y字路を**左へ**(**県.470**、都志方面へ)  
(わかりづらいので要注意!)



約92km地点 「**五色大橋南詰**」で**県.31**にぶつかる  
その左奥の**ファミリーマート**で**休憩**

約127km地点 道の駅

110km地点 右 ファミマ